

---

# 대전교통약자이동지원센터 운영 종합현황

---

2020. 7. 31.



# 대전교통약자이동지원센터

## 2020년 운영 현황

I

### 운영개요

#### ① 추진내용

- 추진목적: 특별교통수단 제공을 통한 교통약자 이동권 보장 및 사회참여 증진으로 교통약자 삶의 질 향상
- 추진내용: 장애의 정도가 심한 보행상 장애인 및 65세 이상 노인 등 교통약자에게 특별교통수단 운행서비스 제공 및 운영

#### ② 추진근거

- 교통약자의 이동편의 증진법 및 시행규칙
- 대전광역시 교통약자의 이동편의 증진조례
- 장애인 복지법

#### ③ 서비스 개요

##### ○ 이용대상

- 보행상 장애인으로서 장애의 정도가 심한 사람
- 휠체어를 이용하는 대중교통 이용이 어려운 65세 이상의 사람
- 대전광역시에 주민등록을 둔 임산부(임신 중이거나 출산 후 6개월 미만)
- 일시적 휠체어 이용자

○ 이용지역: 대전, 대전 인접지역(공주, 논산, 계룡, 청주, 금산, 옥천, 세종)

##### ○ 이용요금

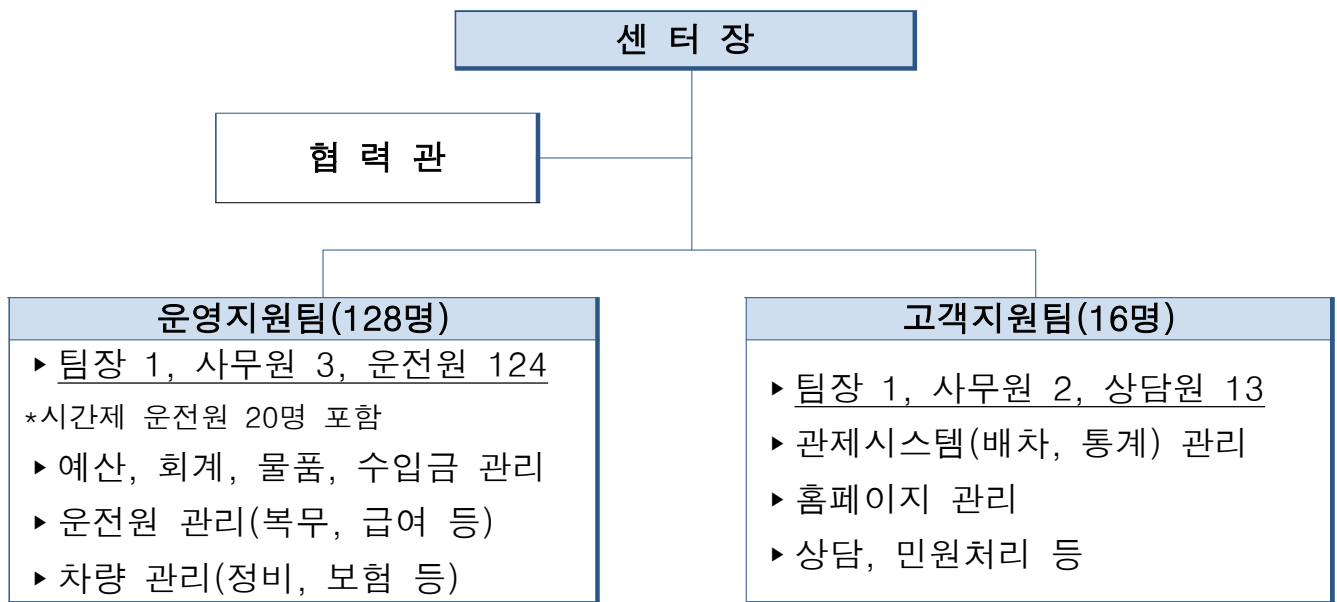
기본요금	거리요금	시간요금	시외요금	이용자부담
3km/1,000원	440m/100원 (기본요금 초과 시 적용)	107초/100원	시계할증 20%	고속도로 및 유로도로 통행료, 주차료

## II

## 운영인력 및 차량현황

### ① 운영기관 및 인력

- 수탁기관: 대전복지재단(대표이사: 유미)
- 운영기관: 대전교통약자이동지원센터(센터장: 이강민)
- 운영인원: 센터장, 협력관, 사무원 7, 상담원 13, 운전원 104
- 조직도



### ② 차량현황 및 차고지

- 총 326대\* 특별교통수단(특장차) 86대, 전용임차택시 90대, 바우처택시 150대

구 분	2013	2014	2015	2016	2017	2018	2019	2020. 6.
특별교통수단	4(39)	5(44)	18(57)	25(82)	3(82)	0(82)	7(82)	4(86)
전용임차택시	0(55)	0(55)	10(65)	5(70)	5(75)	15(90)	20(110)	0(90)
바우처택시	-	-	-	-	-	-	-	150(150)

\* 대폐차로 불용매각/2015년 5대, 2017년 3대, 2019년 7대 매각



특별교통수단(특장차)



전용임차택시



바우처택시

## ○ 차고지 현황

구분	위치	대수	운행지역
월드컵 경기장	유성구 노은동 270-13번지	4대	유성구
유성 차고지	유성구 상대동 450-1번지	4대	유성구, 서구
복수 차고지	서구 복수동 270-41번지	22대	유성구, 서구
둔산 차고지	서구 대덕대로 176번길	9대	유성구, 서구
관저 차고지	서구 관저동 1550-2번지	4대	유성구, 서구
대덕 차고지	대덕구 송촌동 165번지	4대	신탄, 대덕구
중리 차고지	대덕구 중리동 164-5번지	9대	동구, 대덕구
목동 차고지	중구 목동 2-64번지	4대	서구, 중구
한밭종합운동장	중구 부사동 209-1번지	26대	동구, 중구

## III

## 2020년 운영통계

### ① 장애유형별 등록회원

월	계	지체	뇌병변	시각	청각	노약자	임산부	기타
1월	10,806	2,310	2,415	1,365	164	1,279		3,273
2월	10,980	2,335	2,439	1,381	164	1,341		3,320
3월	11,115	2,355	2,465	1,385	164	1,380		3,366
4월	11,241	2,375	2,482	1,398	164	1,421		3,401
5월	11,410	2,403	2,522	1,409	164	1,456	3	3,453
6월	11,636	2,436	2,550	1,418	165	1,525	19	3,523
7월	11,838	2,457	2,576	1,427	165	1,569	52	3,581

## ② 등록회원 대비 이용율

	1월	2월	3월	4월	5월	6월	7월
등록회원	10,806	10,980	11,115	11,241	11,410	11,636	11,838
연 이용인원	5,399	6,610	6,844	7,376	7,998	8,546	8,993
등록회원 대비이용률	50.0%	60.2%	61.6%	65.6%	70.1%	73.4%	76.0%

## ③ 차량별 운행건수

월	구분	운행건수 (주중)	운행건수 (주말)	운행건수 (계)	운행건수 (총계)	이용인원 (주중)	이용인원 (주말)	이용인원 (계)
1월	특장차	14,464	2,180	16,644		1,540	607	2,147
	전용임차	17,780	4,139	21,919		1,958	1,112	3,070
	바우처	2,524	531	3,055	41,618	1,162	387	1,549
2월	특장차	10,813	1,719	12,532		1,254	436	1,690
	전용임차	14,432	3,983	18,415		1,825	997	2,822
	바우처	3,633	1,031	4,664	35,611	1,353	630	1,983
3월	특장차	8,369	1,007	9,376		974	248	1,222
	전용임차	11,162	2,611	13,773		1,362	676	2,038
	바우처	4,153	912	5,065	28,214	1,234	506	1,740
4월	특장차	11,066	1,250	12,316		1,234	329	1,563
	전용임차	14,037	2,990	17,027		1,548	778	2,326
	바우처	4,494	986	5,480	34,823	1,419	582	2,001
5월	특장차	12,476	2,045	14,521		1,419	491	1,910
	전용임차	15,249	4,748	19,997		1,768	1,045	2,813
	바우처	5,913	1,576	7,489	42,007	1,684	871	2,555
6월	특장차	1,530	13,715	15,245		1,475	406	1,881
	전용임차	16,836	3,621	20,457		1,778	922	2,700
	바우처	6,763	1,415	8,178	43,880	1,865	771	2,636
7월	특장차	13,504	1,420	14,924		1,420	373	1,793
	전용임차	16,834	3,320	20,154		1,795	907	2,702
	바우처	6,578	1,553	8,131	43,209	1,860	788	2,648

#### ④ 장애유형별 운행건수

월	계	지체	뇌병변	시각	신장	지적	노약자	기타	청각	임산부
1월	41,618	9,126	8,983	7,831	6,212	3,761	2,522	3,183		
2월	35,611	7,249	7,178	7,506	5,814	3,361	1,769	2,734		
3월	28,214	5,552	4,690	6,460	6,388	2,064	1,358	1,702		
4월	34,823	6,694	6,268	7,437	7,389	2,876	1,829	1,843	487	
5월	42,007	8,056	8,266	8,569	7,892	3,909	2,185	2,549	580	1
6월	43,880	7,966	8,755	8,187	8,162	4,512	2,573	3,121	581	23
7월	43,209	7,919	8,344	8,092	8,463	4,365	2,670	2,731	555	70

#### ⑤ 이용목적

월	계	병원	등하교	출퇴근	특수복지	문화생활	기타			
1월	41,618	8,718	456	1,057	2,549	448	28,390			
2월	35,611	7,435	657	1,347	2,282	330	23,560			
3월	28,214	6,735	436	937	442	277	19,387			
	계	병원	통학	통근	특수복지	문화생활	기타	종교	귀가	치료
4월	34,823	8,113	668	1,095	402	211	12,977	327	10,746	284
5월	42,007	9,010	868	1,164	812	525	14,085	859	14,184	500
6월	43,880	9,784	1,667	1,133	1,105	330	15,090	642	13,743	386
7월	43,209	10,143	1,444	1,045	808	346	13,301	483	15,215	424

# ⑥ 이용시간대별 건수 및 비율

○ 7월

시 간	특장차(주중)			임차택시(주중)			바우처택시(주중)		
	운행 대수	이용 건수	대기 시간	운행 대수	이용 건수	대기 시간	운행 대수	이용 건수	대기 시간
계		13,504	15:19		16,834	13:37		6,578	08:24
07시~08시	81	467	14:00	90	1,593	11:03	60	346	07:54
08시~09시	84	1,024	14:58	90	1,333	15:14	65	241	09:27
09시~10시	85	1,579	15:27	90	1,362	13:08	86	503	08:24
10시~11시	85	1,431	14:03	90	1,281	11:09	99	630	08:11
11시~12시	78	1,281	17:17	90	1,218	13:24	101	676	07:59
12시~13시	85	1,255	15:48	90	1,270	15:46	99	649	08:10
13시~14시	86	1,275	16:24	90	1,164	17:19	104	501	08:56
14시~15시	85	1,267	12:57	90	1,207	11:07	99	544	08:15
15시~16시	85	1,287	13:20	90	1,319	11:11	101	648	08:07
16시~17시	86	990	14:38	90	1,286	13:44	102	624	08:28
17시~18시	85	694	17:36	90	1,136	15:43	87	417	08:37
18시~19시	71	329	18:39	90	982	13:53	80	228	09:26
19시~20시	61	154	18:21	90	644	15:26	78	184	08:11
20시~21시	40	115	15:31	90	503	13:03	70	172	08:07
21시~22시	31	110	17:34	85	234	12:23	52	90	08:19
22시~23시	15	32	20:41	42	61	24:57	33	48	09:35
23시~24시	15	21	38:53	32	44	25:19	8	11	11:28
00시~01시	10	13	24:00	32	39	21:39	-	-	-
01시~02시	9	12	24:03	10	15	19:56	-	-	-
02시~03시	-	-	-	3	3	15:58	-	-	-
03시~04시	8	8	12:17	18	19	17:37	-	-	-
04시~05시	6	8	예약	34	48	15:01	3	3	07:15
05시~06시	16	23	예약	39	60	15:48	15	17	11:55
06시~07시	37	129	21:24	12	13	20:02	20	46	10:10

시간	특장차(주말)			전용임차택시(주말)			바우처택시(주말)		
	운행 대수	이용 건수	대기 시간	운행 대수	이용 건수	대기 시간	운행 대수	이용 건수	대기 시간
계		1,420	18:03		3,320	11:49		1,553	07:51
07시~08시	40	51	14:12	79	216	08:37	33	61	06:53
08시~09시	29	37	14:56	70	138	09:41	40	80	07:22
09시~10시	62	111	15:15	86	261	09:59	42	116	08:18
10시~11시	66	184	14:09	90	329	10:11	63	158	07:56
11시~12시	66	150	17:19	88	291	12:28	67	176	07:47
12시~13시	68	159	16:43	90	315	13:22	64	149	08:10
13시~14시	62	154	17:04	88	263	14:11	57	135	08:46
14시~15시	65	116	13:13	84	227	11:37	58	104	07:15
15시~16시	53	87	13:20	87	234	11:22	62	121	07:34
16시~17시	51	86	14:52	83	215	13:16	58	134	07:39
17시~18시	48	95	18:09	84	215	12:01	50	91	07:55
18시~19시	32	60	19:02	78	191	10:35	42	74	07:47
19시~20시	28	39	18:32	71	156	13:42	33	64	07:18
20시~21시	22	28	16:12	70	141	12:19	31	54	08:06
21시~22시	17	21	17:21	48	63	12:54	15	18	07:50
22시~23시	6	7	20:41	10	10	25:57	—	—	—
23시~24시	6	6	38:53	3	3	예약	—	—	—
00시~01시	4	5	24:00	10	10	10:15	—	—	—
01시~02시	4	5	24:03	1	1	예약	—	—	—
02시~03시	—	—	—	3	3	15:59	—	—	—
03시~04시	3	3	12:17	9	10	24:17	—	—	—
04시~05시	1	2	예약	10	12	12:59	—	—	—
05시~06시	2	3	예약	8	11	17:07	3	3	10:40
06시~07시	8	11	20:53	3	5	28:41	13	15	08:05



## 7 접수유형

구분	차량유형	앱	인터넷	전화	총합계
4월	특장차	2,911	142	9,263	12,316
	전용임차택시	2,907	416	13,704	17,027
	바우처	863	86	4,531	5,480
5월	특장차	3,397	163	10,961	14,521
	전용임차택시	3,705	450	15,842	19,997
	바우처	1,164	90	6,235	7,489
6월	특장차	3,510	205	11,530	15,245
	전용임차택시	4,204	509	15,744	20,457
	바우처	1,309	121	6,748	8,178
7월	특장차	3,624	209	11,091	14,924
	전용임차택시	4,104	484	15,566	20,154
	바우처	1,300	108	6,723	8,131